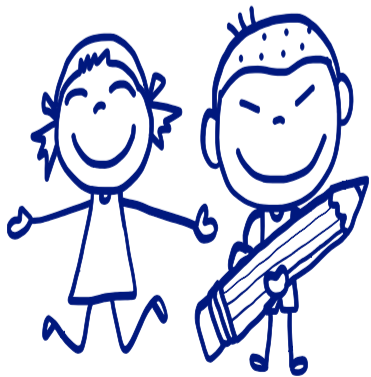


KTS

enthaltenes Hauptallergene	Montag							Dienstag							Mittwoch							Donnerstag						
	A1	A2	A3	A4	A5	A6	A7	A1	A2	A3	A4	A5	A6	A7	A1	A2	A3	A4	A5	A6	A7	A1	A2	A3	A4	A5	A6	A7
Kennzeichnungspflichtige Zusatzstoffe Zutaten 1 - 25	A8 A9 A10 A11 A12 A13 A14							A8 A9 A10 A11 A12 A13 A14							A8 A9 A10 A11 A12 A13 A14							A8 A9 A10 A11 A12 A13 A14						
Tagesgericht 1 3,50 €	Rindergeschnetzeltes nach Stroganoffart mit Spätzle							Putenbraten mit Rosmarinkartoffeln, Sauce							Kutterfrikadelle mit Bratkartoffeln, Hausfrauensauce und Bohnen							Schweinerückensteak in Eihülle, Tomatensauce, Brokkoli						
	R							G							F							S						
	A3 Weizen																											
Vegetarisch 3,50 €	Eieromelette mit Reis, Schnittlauchsauce und Grilltomate							Grünkohl vegetarisch mit Kartoffeln und Hirtenkäse							Frikadelle mit Beilagen von oben							Spargelsuppe mit Veggieklößchen und Brötchen						
	V							V							R/S							V						
																						A3 Weizen Roggen						
Salatteller 3,30 €	Gemischter Salatteller mit Käsestreifen							Gemischter Salatteller mit Käsestreifen							Gemischter Salatteller mit Käsestreifen							Gemischter Salatteller mit Käsestreifen						
	V							V							V							V						

Vergessen anzumelden ?!
Kein Drama, komm trotzdem in die Mensa. Ich liefere immer einige Essen extra für kurzentschlossene und wenn dann nichts mehr geht haben wir noch eine Wurst für dich warm mit Kartoffelsalat.
2 Stk. Wiener 1,20 €, Kartoffelsalat 1,60 €

(S)= Schweinefleisch | (R) = Rindfleisch | (G) = Geflügel | (V) = Vegetarisch | (VG) = Vegan | (F) = Fisch | (MF) = Meeresfrüchte | (L)= Lamm | ((LC) = Low Carb | (B) = Bio | (Km) = Produkt aus Kuhmilch



Auzuweisende Hauptallergene :

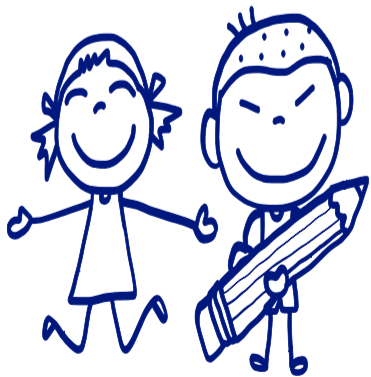
A1 : Eier | A2 : Milch | A3 : Glutenhaltige Getreide | A4 : Erdnüsse | A5 : Nüsse
A6 : Schwefeldioxid und Sulphit | A7 : Lupine | A8 : Sesam | A9 : Soja | A10 : Sellerie
A11 : Senf | A12 : Fisch | A13 : Krebstiere | A14 : Weichtiere

KTS

enthaltenes Hauptallergene	Montag							Dienstag							Mittwoch							Donnerstag						
	A1	A2	A3	A4	A5	A6	A7	A1	A2	A3	A4	A5	A6	A7	A1	A2	A3	A4	A5	A6	A7	A1	A2	A3	A4	A5	A6	A7
Kennzeichnungspflichtige Zusatzstoffe Zutaten 1 - 25	A8	A9	A10	A11	A12	A13	A14	A8	A9	A10	A11	A12	A13	A14	A8	A9	A10	A11	A12	A13	A14	A8	A9	A10	A11	A12	A13	A14
Tagesgericht 1 3,50 €	Geschnetzeltes in Pfefferrahmsauce mit Nudeln und Gemüse							Putenschnitzel mit Kartoffelgratin, Paprikasauce und Salat							Hausgemachte Fischfrikadelle mit Bratkartoffeln, Gurkensalat und Remoulade							Hühnerfrikassee mit Erbsenreis						
	S							G							F							G						
Vegetarisch 3,50 €	Gemüsefrikadelle mit Beilagen von oben							Gnoccis mit Gemüsepfanne und Hollandaise							Nudeln mit Tomaten-Lauch-Schmelzkäse-Sauce							Vegetarisches Chili mit Reis						
Salatteller 3,30 €	Gemischter Salatteller mit Käsestreifen							Gemischter Salatteller mit Käsestreifen							Gemischter Salatteller mit Käsestreifen							Gemischter Salatteller mit Käsestreifen						
	V							V							V							V						

Vergessen anzumelden ?!
Kein Drama, komm trotzdem in die Mensa. Ich liefere immer einige Essen extra für kurzentschlossene und wenn dann nichts mehr geht haben wir noch eine Wurst für dich warm mit Kartoffelsalat.
2 Stk. Wiener 1,20 €, Kartoffelsalat 1,60 €

(S)= Schweinefleisch | (R) = Rindfleisch | (G) = Geflügel | (V) = Vegetarisch | (VG) = Vegan | (F) = Fisch | (MF) = Meeresfrüchte | (L)= Lamm | ((LC) = Low Carb | (B) = Bio | (Km) = Produkt aus Kuhmilch



Auzuweisende Hauptallergene :

A1 : Eier | A2 : Milch | A3 : Glutenhaltige Getreide | A4 : Erdnüsse | A5 : Nüsse
A6 : Schwefeldioxid und Sulphit | A7 : Lupine | A8 : Sesam | A9 : Soja | A10 : Sellerie
A11 : Senf | A12 : Fisch | A13 : Krebstiere | A14 : Weichtiere