

KURT-TUCHOLSKY-SCHULE



Flensburg



Gemeinschaftsschule mit Oberstufe

Europaschule

Schulträger: Stadt Flensburg



Adresse: Kurt-Tucholsky-Schule, Richard-Wagner-Straße 41, 24943 Flensburg

Telefon: (0461) 851350, Telefax: (0461)851378

E-Mail: Kurt-Tucholsky-Schule@Schule.LandSH.de

Homepage: <http://kts-flensburg.de>

Liebe Leserinnen und Leser,

Grundlage der Pädagogik an der Kurt-Tucholsky-Schule ist es, die Schülerinnen und Schüler in den Mittelpunkt des Unterrichts zu stellen und diese gezielt zu fordern und zu fördern. Dabei stehen vor allem Stärken, Entwicklungspotenziale, Chancen und Möglichkeiten der Lernenden im Mittelpunkt.

Jeder hat seine Stärken!
Jeder ist anders!
Jeder ist uns wichtig!

Ingwer Nommensen, Schulleiter

Die Schule

Die Kurt-Tucholsky-Schule (KTS) ist eine **Gemeinschaftsschule mit gymnasialer Oberstufe und eine offene Ganztagschule (OGS)**:

Wir bieten den bestmöglichen Weg zu allen Abschlüssen bis hin zum Abitur nach 9 Jahren (G 9).

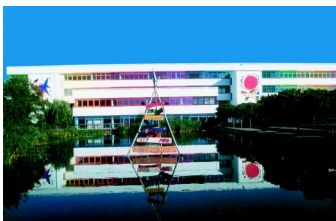
Alle Abschlüsse sind möglich, ohne dass Ihr Kind die Schule wechseln muss:

- Erster Allgemeinbildender Schulabschluss (ESA) nach Kl. 9
- Mittlerer Schulabschluss (MSA) nach Klasse 10
- Abitur (AHR) nach Klasse 13

Wir fördern unsere Schülerinnen und Schüler individuell, z.B. durch Projektkurse ab Klasse 5 und Wahlpflichtfächer ab Klasse 7.

Zudem bereiten wir unsere Schülerinnen und Schüler sorgfältig auf den Übergang in Beruf und Studium vor.

Im Nachmittagsbereich halten wir Angebote der OGS für besondere Neigungen und Interessen bereit.

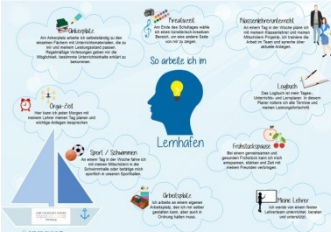




Der Unterricht

Der Unterricht an der KTS findet in leistungsgemischten Klassen nach dem Prinzip „fordern und fördern“ binnendifferenziert statt. Die Leistungen der Schülerinnen und Schüler werden in allen Jahrgängen nach der Ü-Skala mit Noten von 1 bis 8 bewertet.

Der Lernhafen



Seit dem Schuljahr 2017/18 gibt es an der KTS zusätzlich zu den regulären 5. Klassen für zwei weitere das Projekt Lernhafen. Durch eine neue Strukturierung des Unterrichts wird eine möglichst effektive Lernzeit erzielt, Störungen minimiert und eigenverantwortliches Handeln gefördert. Durch eine gemeinsame Planung und Reflexion des Schultages mit der Klassenlehrkraft und den Mentoren erhalten Schülerinnen und Schüler sowie Eltern einen Überblick über den Leistungsstand.

Soziales Lernen

Das soziale Lernen bildet an der KTS einen Schwerpunkt der Unterrichtsarbeit.

- Insel: Stärkung der sozialen Kompetenz einzelner Schüler/innen und Schüler
- Paten: Ältere Schülerinnen und Schüler stehen den 5. Klässlern als Paten zur Verfügung
- Hausaufgabenbetreuung: Oberstufenschüler und Lehrer unterstützen die Kinder nach dem Unterricht bei ihren Hausaufgaben
- Zwei Beratungslehrer und eine Schulsozialarbeiterin: Für Gespräche mit Schülerinnen und Schüler sowie Eltern
- Schulhund: Lennox begleitet eine Lehrerin in den Unterricht, um eine besondere Lernatmosphäre zu schaffen
- DaZ: Seit Beginn des Schuljahres 2017/18 ist die KTS DaZ-Zentrum und hilft Flüchtlingskindern sich in unseren Unterricht zu integrieren und die Kultur kennenzulernen



Bei uns habt ihr die Wahl!

- In Klasse 5 und 6 wählen die Schülerinnen und Schüler einen Projektkurs aus den Bereichen Naturwissenschaften, Sport oder Musik.
- Ab Klasse 5 gibt es das Fach Naturwissenschaften (NaWi), dem Inhalte der Fächer Biologie, Chemie und Physik zugeordnet sind. Diese drei Fächer werden ab Klasse 8 getrennt unterrichtet.
- Ab Klasse 7 wird das Fach Weltkunde in englischer Sprache angeboten. Dieser bilinguale Unterricht kann bis zum Abitur fortgeführt werden.
- In Klasse 7 wählen die Schülerinnen und Schüler ein vierstündiges Fach, das sie bis Ende Klasse 9 bzw. Klasse 10 weiterführen. Zur Auswahl stehen Technik, Gestalten, Fit for Life oder als zweite Fremdsprache Dänisch, Französisch, Latein oder Spanisch.
- In Klasse 9 kann eine weitere Fremdsprache gewählt werden.
- Um in die Oberstufe zu kommen, muss keine 2. Fremdsprache im 7. oder 9. Schuljahr gewählt werden.



Bustransport



Die KTS ist an ein Bustransportsystem aus dem Kreisgebiet und der Stadt angebunden, dessen Fahrplan auf die Unterrichtszeiten abgestimmt ist. Bushaltestellen befinden sich auf dem Schulgelände.

Die KTS ist besonders!

Die KTS ist **Europaschule** und im ständigen Austausch mit ihren Partnerschulen in Dänemark, Frankreich und Spanien. Darüber hinaus haben wir einen regelmäßigen Austausch mit unserer Partnerschule in China.

Zudem ist die KTS Kompetenzzentrum für „**Lernen durch Engagement**“. Die Erfahrungen, die die Schülerinnen und Schüler beim Engagement für Andere machen, werden im Unterricht aufgegriffen, reflektiert und mit Unterrichtsinhalten verknüpft.



Die Kurt-Tucholsky-Schule nimmt seit 2001 an **Comenius-Projekten** teil. So wurde z.B. mit einer Schule aus Litauen (Plunge), Frankreich (Les Sables) und Polen (Pisz) das Projekt City Guide verwirklicht.

Für das „**Enrichment-Projekt**“ (Zusatzangebot für leistungsstarke Schülerinnen und Schüler) ist die KTS Verbundleitung.

Zudem haben die Schülerinnen und Schüler in den Jahrgängen 5-8 die Möglichkeit über die Himmelfahrtswoche ins Himmelfahrtslager (Hila) nach Neukirchen an die Ostsee zu fahren. Dies wird in Eigenverantwortung durch Oberstufenschüler der KTS organisiert und durchgeführt.

Eine weitere Besonderheit sind die große Sporthalle sowie die Außenanlage, die für sportliche Events zur Verfügung stehen.

Die Berufsorientierung und Vorbereitung auf das Studium

Die KTS ist mit dem **Berufswahlsiegel** ausgezeichnet und bietet:

- Bewerbungstraining
- Betriebserkundungen
- stärkenorientierte Potentialanalyse in Klasse 7
- Werkstatttage
- Beratung durch Berufseinstiegsbegleiter
- Zusammenarbeit mit unseren Kooperationspartnern in der Wirtschaft (NoSpa, Flensburger Schiffbaugesellschaft, Flensburger Fahrzeugbau, Stadtwerke, Barmer GEK, Krones, Lidl)
- 14-tägige Berufspraktika in Klasse 8 und 9
- 14-tägiges Wirtschaftspraktikum in Klasse 12
- regelmäßige Einzelberatung der Schülerinnen und Schüler durch die Agentur für Arbeit



BERUFSWAHL
SIEGEL
SCHLESWIG-HOLSTEIN



Das Fahrtenprogramm

In Klasse 5 oder 6 und in Klasse 9 werden Klassenfahrten durchgeführt. In der gymnasialen Oberstufe stehen im 11. Jahrgang im Rahmen des WiPo-Unterrichtes eine Fahrt in die Bundeshauptstadt nach Berlin und am Ende des 12. Jahrganges eine Studienfahrt auf dem Programm. Zudem gibt es regelmäßige Austauschfahrten zu unseren Partnerschulen in Europa und der Welt.

Weitere Informationen entnehmen Sie bitte unserer Homepage.